

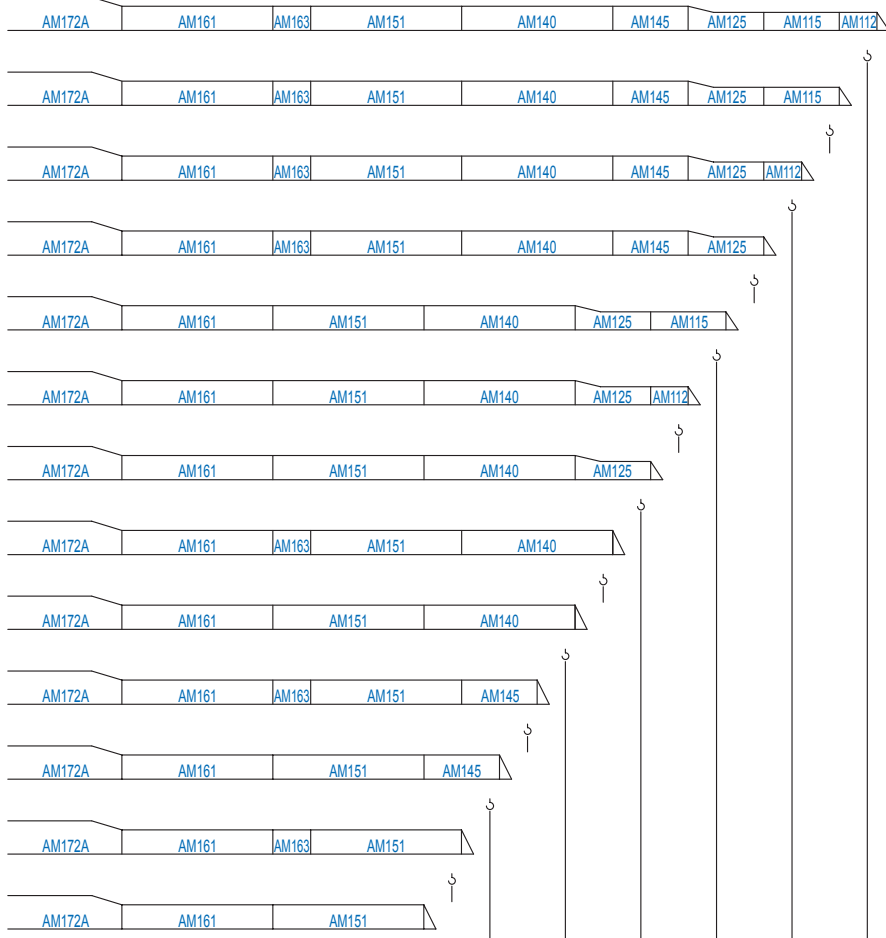
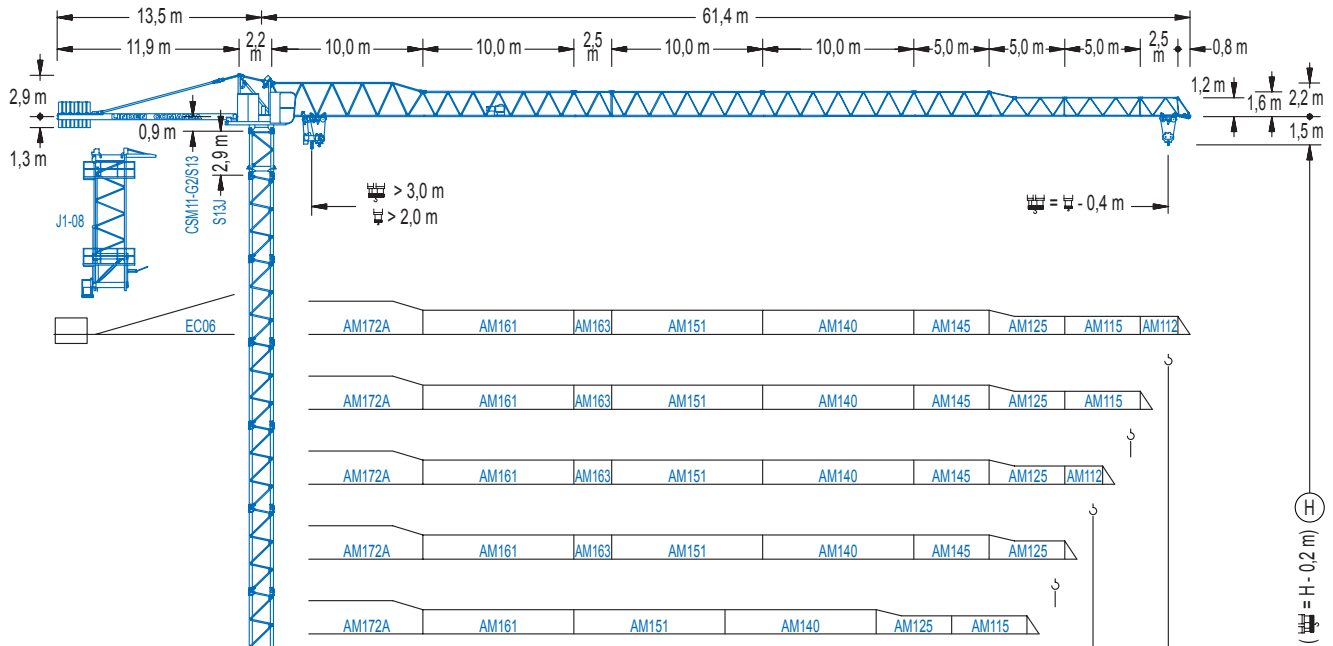


**COMANSA**

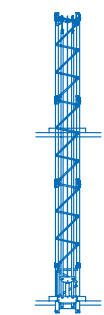
**1100 Series**

**11 LC 132**

**6 t**

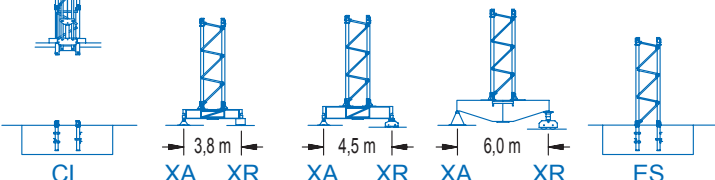


(H = H - 0.2 m)



R	4200	30,0	3850	32,5	3650	35,0	3400	37,5	3150	40,0	3000	42,5	2750	45,0	2350	47,5	2250	50,0	2000	52,5	1920	55,0	1400	57,5	1200	60,0
kg	4620		4230		4010		3740		3460		3240		2750		2580		2250		2200		1920		1540		1320	
m																										

**POWER LIFT**



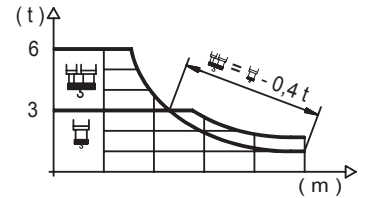
**1100 Series**

**CE EN 14439 (C/25)**

## DIAGRAMA DE CARGAS

Load chart / Diagramme de charges / Lastdiagramm / Diagramma di carico / Диаграмма распределения нагрузки

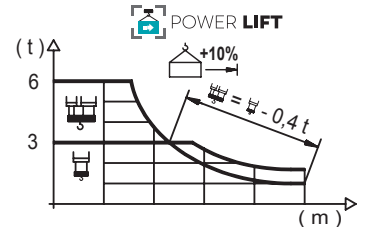
R (m)	440 m					620 m														
60,0	14,6 6000	17 4990	20 4090	23 3430	25,5 3000	28,4 3000	30 2810	32,5 2560	35 2350	37,5 2160	40 2000	42,5 1860	45 1730	47,5 1620	50 1520	52,5 1430	55 1340	57,5 1270	60,0 1200	m kg
57,5	15,6 6000	17 5430	20 4460	23 3760	25 3380	27,4 3000	30,6 3000	32,5 2790	35 2560	37,5 2360	40 2190	42,5 2040	45 1900	47,5 1780	50 1670	52,5 1570	55 1480	57,5 1400	m kg	
55,0	17,8 6000	20 5210	23 4400	25 3970	28 3450	30 3160	31,2 3000	34,9 3000	37,5 2760	40 2560	42,5 2390	45 2230	47,5 2090	50 1970	52,5 1850	55,0 1750	m kg			
52,5	18,8 6000	20 5590	23 4730	25 4280	28 3720	30 3410	32 3140	33,2 3000	37,2 3000	40 2760	42,5 2570	45 2400	47,5 2250	50 2120	52,5 2000	m kg				
50,0	18,3 6000	20 5410	23 4570	25 4130	28 3590	30 3290	32,2 3000	36,1 3000	37,5 3000	40 2870	42,5 2670	45 2480	47,5 2320	50,0 2180	50,0 2050	m kg				
47,5	19,5 6000	23 4920	25 4450	28 3870	30 3550	32 3280	34,3 3000	38,5 3000	40 2870	42,5 2680	45 2500	47,5 2350	m kg							
45,0	19,4 6000	23 4910	25 4440	28 3860	30 3540	32 3270	34,2 3000	38,4 3000	40 2870	42,5 2670	45,0 2500	m kg								
42,5	23,5 6000	25 5590	28 4880	30 4500	32 4160	35 3720	37 3470	41,5 3000	42,5 3000	m kg										
40,0	23,3 6000	25 5520	28 4820	30 4440	32 4110	35 3680	37 3430	39,6 3150	m kg											
37,5	23,2 6000	25 5490	28 4800	30 4410	32 4080	35 3650	37,1 3400	m kg												
35,0	22,9 6000	25 5400	28 4720	30 4340	32 4020	34,6 3650	m kg													
32,5	22,2 6000	25 5200	28 4540	30 4180	32,1 3850	m kg														
30,0	21,9 6000	25 5140	28 4490	29,6 4200	m kg															



## DIAGRAMA DE CARGAS POWERLIFT

Load chart PowerLift / Diagramme de charges PowerLift / Lastdiagramm PowerLift / Diagramma di carico PowerLift / Диаграмма распределения нагрузки PowerLift

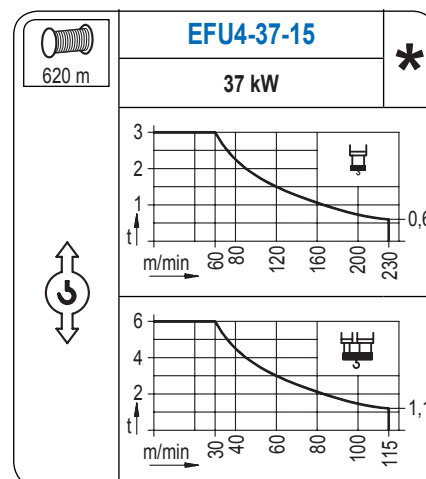
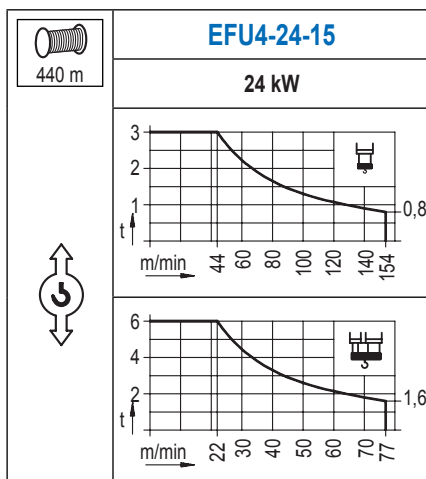
R (m)	440 m					620 m														
60,0	15,3 6000	18 4930	20 4330	23 3640	25 3280	26,8 3000	30,5 3000	32,5 2780	35 2560	37,5 2360	40 2180	42,5 2030	45 1890	47,5 1770	50 1660	52,5 1560	55 1480	57,5 1400	60,0 1320	m kg
57,5	16,5 6000	18 5400	20 4760	23 4010	25 3610	28 3130	28,9 3000	32,9 3000	35 2800	37,5 2580	40 2390	42,5 2230	45 2080	47,5 1950	50 1830	52,5 1720	55 1630	57,5 1540	m kg	
55,0	18,8 6000	20 5570	23 4720	25 4260	28 3700	30 3400	32,5 3070	33,1 3000	37,6 3000	40 2800	42,5 2610	45 2440	47,5 2290	50 2150	52,5 2030	55,0 1920	m kg			
52,5	20,1 6000	23 5100	25 4620	28 4020	30 3690	32,5 3340	35,3 3000	40,2 3000	41 2930	42,5 2820	45 2640	47,5 2480	50 2330	52,5 2200	m kg					
50,0	19,6 6000	23 4950	25 4480	28 3900	30 3580	32,5 3220	34,4 3000	39,0 3000	41,7 2920	42,5 2720	45 2550	47,5 2390	50,0 2250	m kg						
47,5	20,8 6000	23 5320	25 4820	28 4200	30 3860	32,5 3490	35 3180	36,6 3000	41,7 3000	42,5 2930	45 2750	47,5 2580	m kg							
45,0	20,8 6000	23 5320	25 4820	28 4200	30 3860	32,5 3500	35 3180	36,6 3000	41,7 3000	42,5 2940	45,0 2750	m kg								
42,5	25,3 6000	28 5330	30 4910	32,5 4460	35 4080	37,5 3740	39,6 3460	42,1 3240	m kg											
40,0	25,1 6000	28 5270	30 4860	32,5 4410	35 4030	37,5 3700	39,6 3460	m kg												
37,5	25,0 6000	28 5250	30 4840	32,5 4400	35 4020	37,1 3740	m kg													
35,0	24,7 6000	28 5190	30 4780	32,5 4340	34,6 4020	m kg														
32,5	23,9 6000	28 4990	30 4590	32,1 4230	m kg															
30,0	23,7 6000	28 4940	29,6 4620	m kg																



Datos válidos hasta 100 m de ABG. Para alturas mayores consultar / Valid data up to 100 m HUH. Additional heights on request / Données valables jusqu'à 100 m HSC. Pour des autres hauteurs, merci de nous consulter / Gültige Daten bis zu 100 m HH. Bei höheren Hakenhöhen nachfragen / Dati validi fino a 100 m ASG. Per altezze superiori consultare Comansa / Допустимые данные до 100 м ВПК. Для более высоких высот консультируйтесь

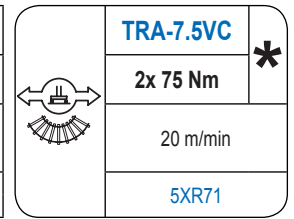
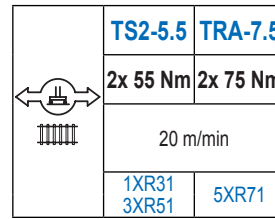
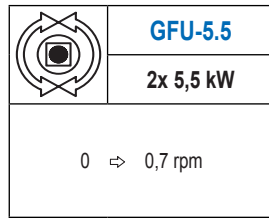
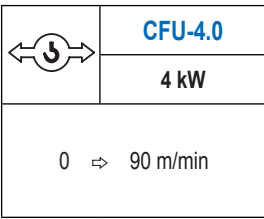
## MECANISMOS

Mechanisms / Mécanismes / Antriebe / Meccanismi / Механизмы



## MECANISMOS

Mechanisms / Mécanismes / Antriebe / Meccanismi / Механизмы



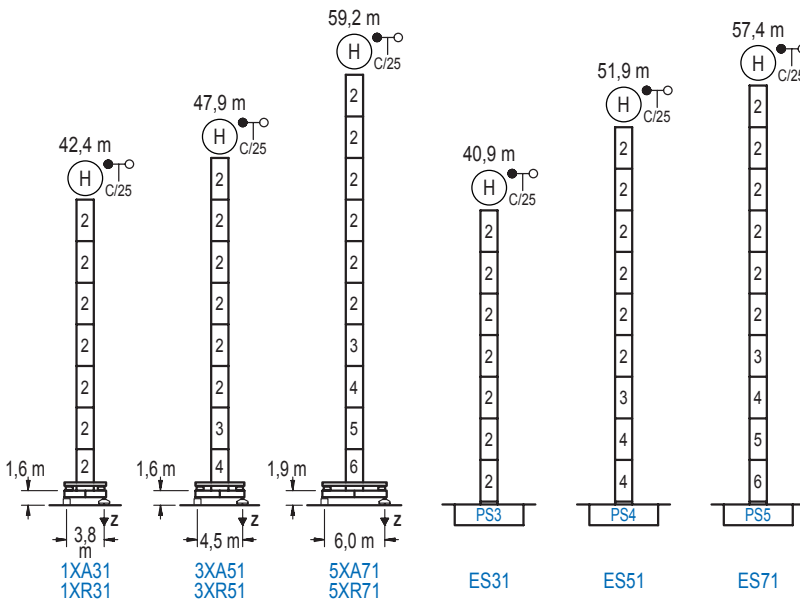
Elevación / Hoist / Lévage / Hub / Sollevamento / Тип механизма (подъем)	Carro / Trolley / Chariot / Laufkatze / Carrello / Грузовая тележка	Giro / Slewing / Rotation / Drehbewegung / Rotazione / Поворот	Traslación / Travel / Translation / Verfahrbewegung / Traslazione / Ход	Tensión de alimentación / Operating voltage / Tension de service / Betriebsspannung / Tensione di alimentazione / Напряжение источника питания	Potencia requerida / Required power / Puissance requise / Benötigte Leistung / Potenza richiesta / требуемая мощность
EFU4-24-15	CFU-4.0	(2x) GFU-5.5	(2x) TS2-5.5	400 V 3ph 50 Hz	36 kVA
EFU4-37-15			(2x) TRA-7.5	49 kVA	

Optional / Option / En option / Kaufoption / Opzionale / Опционально
*

## ALTURAS BAJO GANCHO

Heights under hook / Hauteurs sous crochet / Hakenhöhen / Altezza sotto gancio / Высота под крюком

∅ 1,6 m



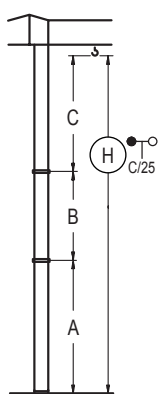
n°	Ref.	∅	h
2	S13	1,6	5,5
3	TS14	1,6	5,5
4	S14	1,6	5,5
5	TS15	1,6	5,5
6	S15	1,6	5,5

1x S13 = 1x S13M  
1x S15 = 1x S15M

Z máx.	En servicio / In operation / En service / In Betrieb / In servizio / При работе	1XR31..... 72 t 3XR51..... 69 t 5XR71..... 74 t
	Fuera de servicio / Out of service / Hors service / Ausser Betrieb / Fuori servizio / В стационарном состоянии	1XR31..... 84 t 3XR51..... 93 t 5XR71..... 110 t

## GRÚA ARRIOSTRADA

Braced crane / Grue à entretoisement / Abgespannter Kran / Gru ancorata / Нарастиваемый кран



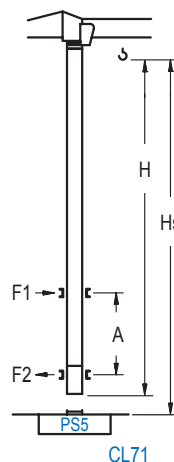
	1XA31	3XA51	5XA71
A max	29,1	34,6	45,9
A min	18,1	18,1	29,4
B max	-	22,0	22,0
B min	-	16,5	16,5
C max	35,3	35,3	35,3
H max	64,4	86,4	103,2

	ES31	ES51	ES71
A max	27,6	38,6	44,1
A min	16,6	22,1	27,6
B max	-	22,0	22,0
B min	-	16,5	16,5
C max	35,3	35,3	35,3
H max	62,9	84,9	101,4

## GRÚA TREPADORA

Internal climbing crane / Grue avec cage de télescopage intérieure / Kran mit klettern im Gebäude / Gru in rampante in cavedio / Кран с самоподъемом

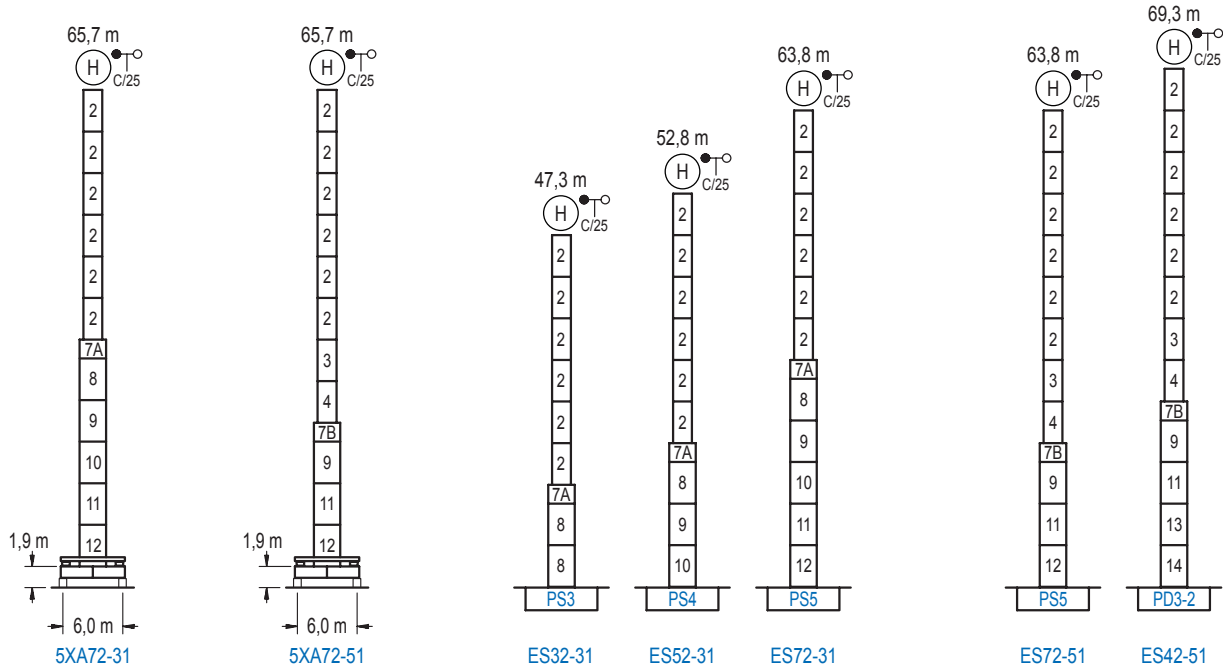


H	Hs < 400 m	
	A max (m)	A min (m)
43,9 m S13J + 5x S13 + TS14 + TS15 + CLS15-08	16,8	11,0
38,4 m S13J + 4x S13 + TS14 + TS15 + CLS15-08	14,1	9,0
32,9 m S13J + 3x S13 + TS14 + TS15 + CLS15-08	11,4	7,0

n°	Ref.	∅	h
2	S13	1,6	5,5
3	TS14	1,6	5,5
5	TS15	1,6	5,5
23	CLS15-08	1,6	3,1

1x S13 = 1x S13M

Otras zonas de viento, alturas superiores, arriostramientos o trepado interno consultar / Other wind zones, additional hook heights, tie frames or internal climbing on request / Autres zones de vent, des hauteurs supplémentaires, entretoisements ou grues avec cage de télescopage intérieure, sur demande / Andere Windzonen, weitere Hakenhöhen, Abspannungen zum Gebäude oder Klettern im Gebäude auf Anfrage / Per zone con velocità del vento particolari, altezze superiori, ancoraggi o rampante in cavedio, consultare il fabbricante / При других ветренных зонах, при большой высоте, привязках к зданию или наращивании крана внутри здания проконсультируйтесь с нами



	n°	Ref.	∅	h	n°	Ref.	∅	h	n°	Ref.	∅	h
	2	S13	1,6	5,5	7A	TMS23/PMS3	2,0	1,0	8	S23	2,0	5,5
3	TS14	1,6	5,5	7B	TMS23/PMS4	2,0	1,0	9	TS24	2,0	5,5	
4	S14	1,6	5,5					10	S24	2,0	5,5	
5	TS15	1,6	5,5					11	TS25	2,0	5,5	
6	S15	1,6	5,5					12	S25	2,0	5,5	
1x S13 = 1x S13M								13 TD23A				
1x S15 = 1x S15M								14 D23				
								1x S25 = 1x S25M				

Otras zonas de viento o alturas superiores consultar / Other wind zones or additional hook heights on request / Autres zones de vent ou des hauteurs supplémentaires sur demande / Andere Windzonen oder weitere Hakenhöhen auf Anfrage / Per zone con velocità del vento particolari o altezze superiori consultare il fabbricante / При других ветренных зонах о при большой высоте проконсультируйтесь с нами